

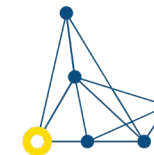
Erhvervshus
SYDJYLLAND



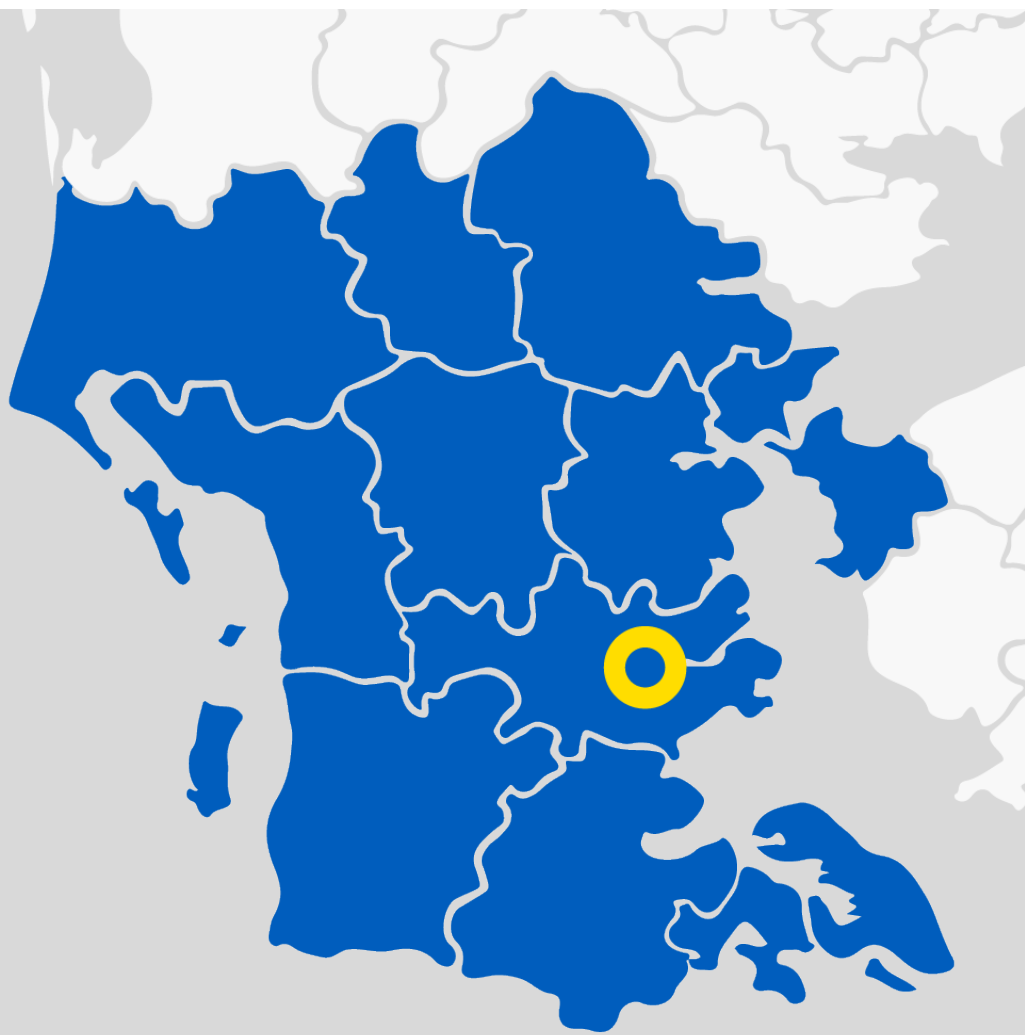
Erhvervshus Sydjylland



Erhvervshus for 13 kommuner

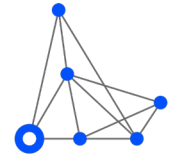


Erhvervshus
SYDJYLLAND



- Grundlagt i 2019 – hjemsted i Vojens
- 40 medarbejdere
- Dækker 13 sydjyske kommuner (Inkl. Middelfart)
- Bestyrelse med:
 - 4 borgmestere
 - 4 virksomheder
 - 1 fra fagbevægelsen
 - 1 fra Region Syddanmark
 - 1 fra forsknings/uddannelsessektor
 - 1 fra Erhvervsstyrelsen (observatør)

Erhvervshusets værditilbud



Erhvervshus

SYDJYLLAND

SYDJYSK VERDENSKLASSE

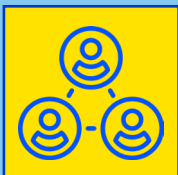
Erhvervshusets tilbud til virksomhederne har tre stærke ben:



Specialiseret vejledning & sparring Gratis tilbud til alle virksomheder om vejledningsforløb. +80 % af vejledningerne falder indenfor eksport, digitalisering, grøn omstilling eller salg/markedsføring. Munder typisk ud i henvisning til privat rådgivning.



Programforløb Erhvervshusene administrerer og markedsfører diverse tilskudsprogrammer, finansieret af EU eller finanslovsmidler. Ofte direkte synergi imellem vejledningsindsats og tilskudsmuligheder.

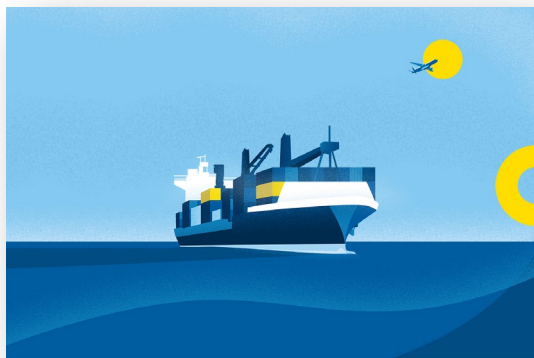


Knudepunkt der bringer virksomheder og andre interessenter sammen om at udvikle nye løsninger på aktuelle udfordringer.

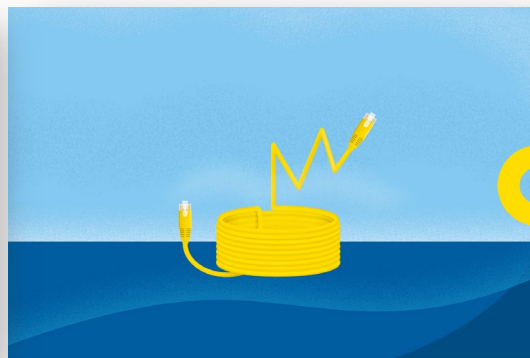
Erhvervshus Sydjyllands faglige teams

- Specialiserede medarbejdere i tre faglige teams
- Effektive og målrettede forløb med udgangspunkt i den enkelte virksomheds behov
- De tre fag-temaer dækker +80 procent af efterspørgslen – øvrige hjælper vi også!

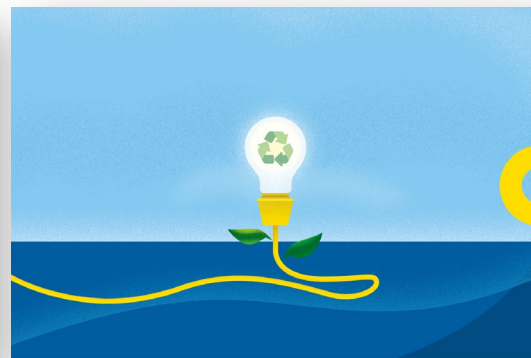
Eksport



Digitalisering



Grøn omstilling



FAGTEAM

GRØN OMSTILLING



Mette Skovgaard Stahl

Forretningsudvikler

61 88 46 66

mss@ehsyd.dk



Peter Lind

Projektleder

31 18 50 14

pel@ehsyd.dk



Mona Nissen Bach

Projektleder

31 63 69 16

mnb@ehsyd.dk

FAGTEAM DIGITALISERING



Flemming Grønskov

Forretningsudvikler

61 88 46 80
fgr@ehsyd.dk



Maria Bejer Clausen

Forretningsudvikler

31 63 69 12
mbc@ehsyd.dk



Johnny Andersen

Forretningsudvikler

61 88 56 17
jan@ehsyd.dk



Carsten Mølby

Projektleder

61 88 46 76
cmo@ehsyd.dk



Rikke Boel Olesen

Forretningsudvikler

30 43 26 87
rol@ehsyd.dk

FAGTEAM EKSPORT



Per Rask Jensen

Forretningsudvikler

25 50 53 24
prj@ehsyd.dk



Anna Marie Damgaard

Projektleder

61 88 46 85
adk@ehsyd.dk



Peter Klindt

Forretningsudvikler

61 88 56 14
pki@ehsyd.dk



Jens Jacob John Hjorth

Forretningsudvikler og projektleder

61 88 46 92
jjh@ehsyd.dk



Klaus Hell

Eksportrådgiver, The Trade Council

50 77 86 09
klahel@um.dk



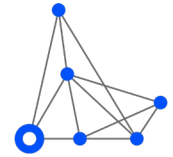
Allan Clausen

Forretningsudvikler

41 88 66 41
acl@ehsyd.dk



Sparring og vejledning



Erhvervshus

SYDJYLLAND

SYDJYSK VERDENSKLASSE



Et typisk forløb

- 🔗 Kontakt imellem EH og virksomhed
- »» Forventningsafstemning
– skal vi mødes og i givet fald om hvad?
- »» Afklaring af virksomhedens behov og handleplan
- »» Henvisning til relevant rådgiver, der kan hjælpe med at eksekvere aktivitet
- »» Indslusning i evt. program med tilskudsmuligheder
- »» Evaluering



Erhvervshus
SYDJYLLAND

Vigtige
tilskudsprogrammer –
Hvor kan du finde dem?

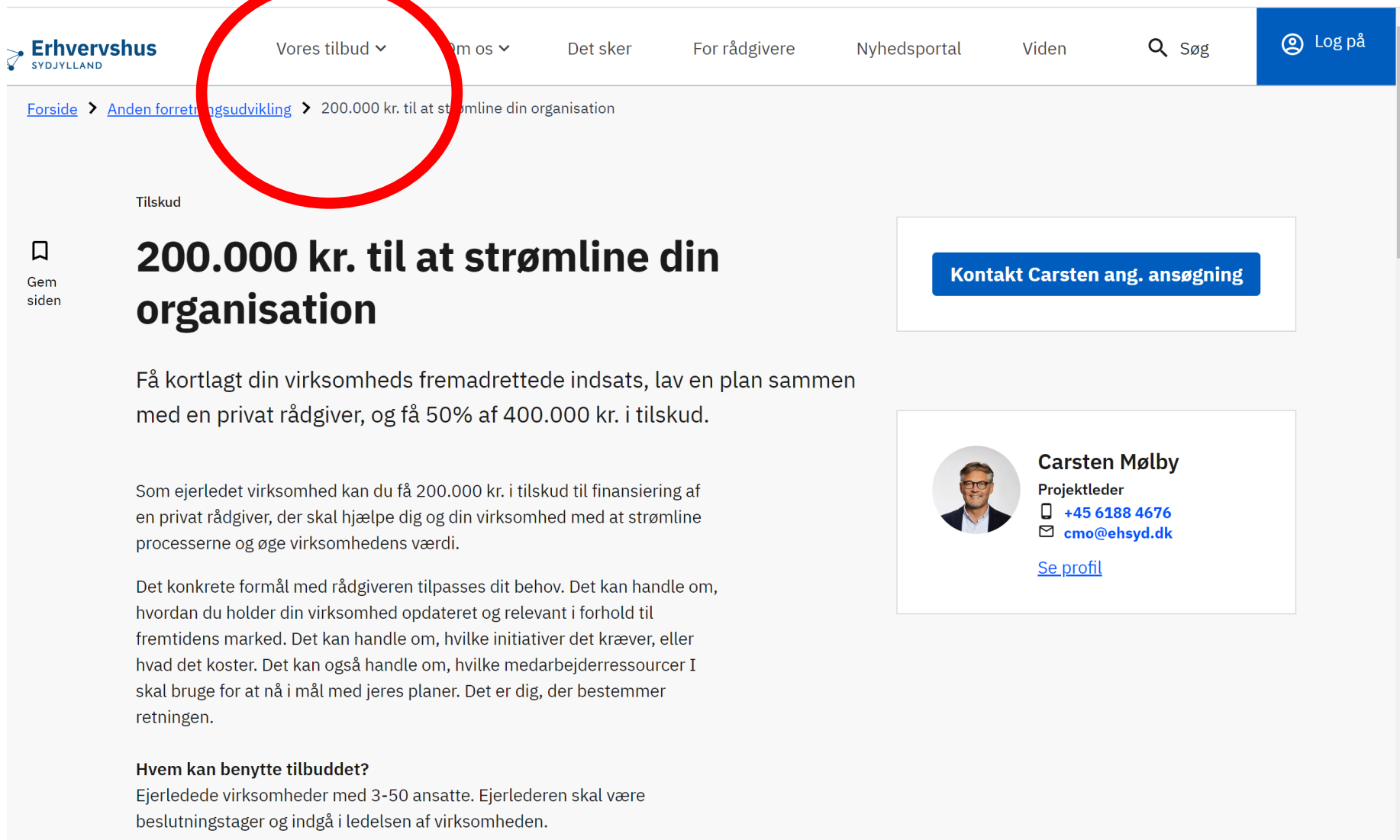
Tilskudsprogrammer

Brug for smartere IT-løsninger? Det behøver ikke være dyrt

Vil du styrke din virksomhed indenfor robotteknologi, E-handel eller digital sikkerhed? Nu har du muligheden for at ansøge om op til 250.000 kr. i tilskud til ny teknologi og tilhørende rådgivning

[Få op til 250.000 kr. i tilskud til teknologi ↗](#)

Tilskudsprogrammer




Erhvervshus
SYDJYLLAND

Vores tilbud ▾ Om os ▾ Det sker For rådgivere Nyhedsportal Viden Søg Log på

[Forside](#) > [Anden forretningsudvikling](#) > 200.000 kr. til at strømline din organisation

Tilskud

 Gem siden

200.000 kr. til at strømline din organisation


Få kortlagt din virksomheds fremadrettede indsats, lav en plan sammen med en privat rådgiver, og få 50% af 400.000 kr. i tilskud.

Som ejerledet virksomhed kan du få 200.000 kr. i tilskud til finansiering af en privat rådgiver, der skal hjælpe dig og din virksomhed med at strømline processerne og øge virksomhedens værdi.

Det konkrete formål med rådgiveren tilpasses dit behov. Det kan handle om, hvordan du holder din virksomhed opdateret og relevant i forhold til fremtidens marked. Det kan handle om, hvilke initiativer det kræver, eller hvad det koster. Det kan også handle om, hvilke medarbejderressourcer I skal bruge for at nå i mål med jeres planer. Det er dig, der bestemmer retningen.

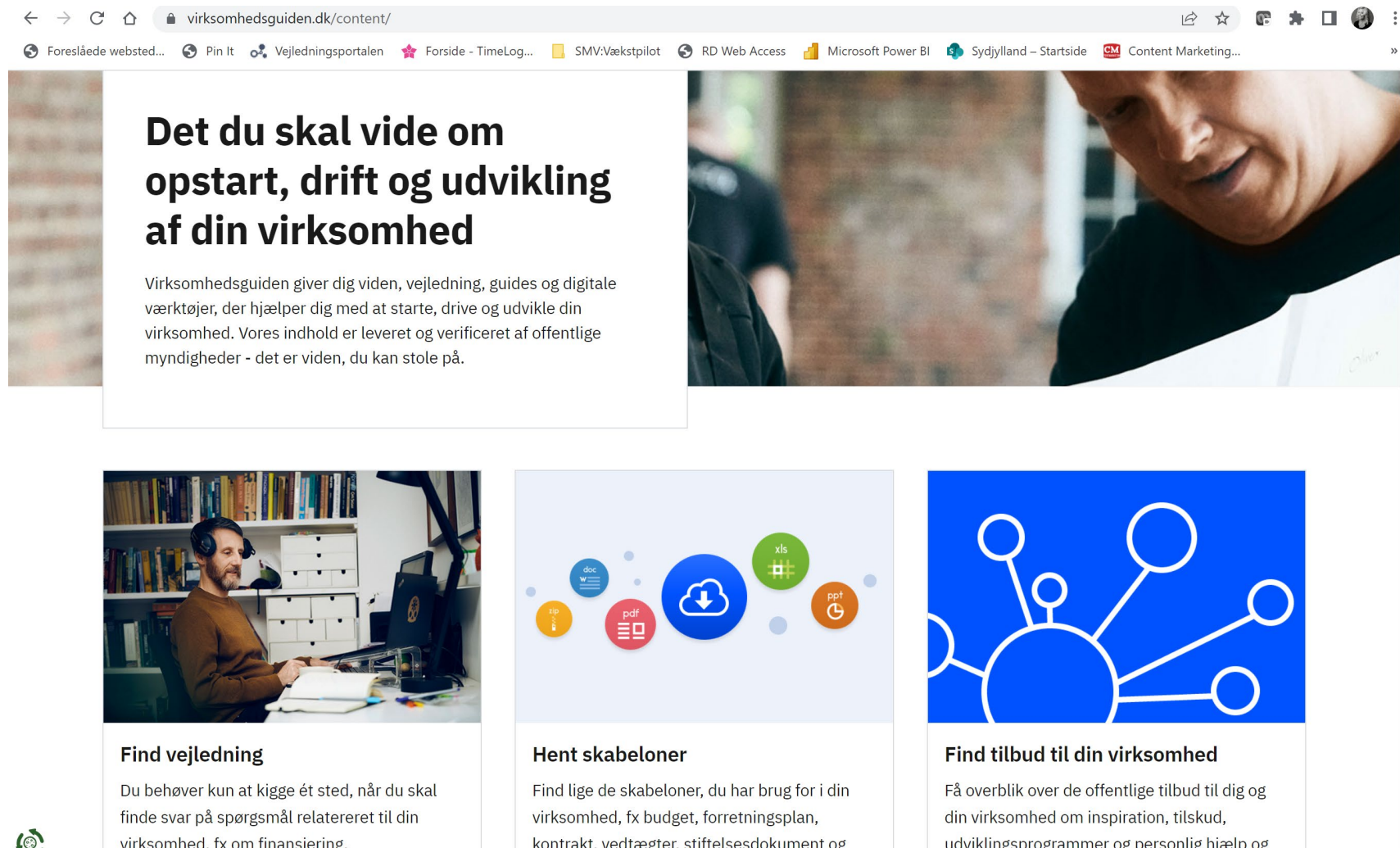
Hvem kan benytte tilbuddet?
Ejerledede virksomheder med 3-50 ansatte. Ejerlederen skal være beslutningstager og indgå i ledelsen af virksomheden.

Kontakt Carsten ang. ansøgning

 **Carsten Mølby**
Projektleder
📞 +45 6188 4676
✉ cmo@ehsyd.dk
[Se profil](#)

VIRKSOMHEDSGUIDEN

HJÆLPER MED AT STARTE, DRIVE OG UDVIKLE VIRKSOMHEDER




← → ↻ 🏠 virksomhedsguiden.dk/content/ 🔗 ☆ 📄 ⚙️ 🗄️ 👤 ⋮

🌐 Foreslåede websted... 📌 Pin It 🗑️ Vejledningsportalen 🌸 Forside - TimeLog... 📁 SMV:Vækstpilot 🌐 RD Web Access 📊 Microsoft Power BI 🇩🇰 Syddjylland – Startside 📄 Content Marketing... »


Det du skal vide om opstart, drift og udvikling af din virksomhed

Virksomhedsguiden giver dig viden, vejledning, guides og digitale værktøjer, der hjælper dig med at starte, drive og udvikle din virksomhed. Vores indhold er leveret og verificeret af offentlige myndigheder - det er viden, du kan stole på.



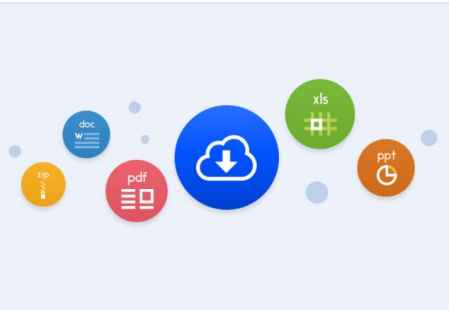
Find vejledning

Du behøver kun at kigge ét sted, når du skal finde svar på spørgsmål relateret til din virksomhed, fx om finansiering.



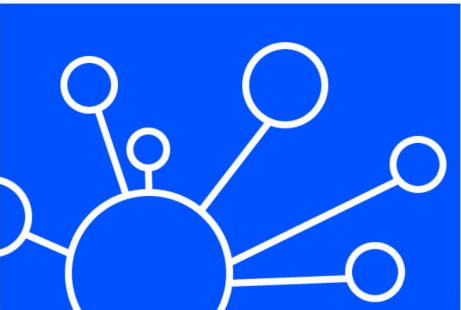
Hent skabeloner

Find lige de skabeloner, du har brug for i din virksomhed, fx budget, forretningsplan, kontrakt, vedtægter, stiftelsesdokument og



Find tilbud til din virksomhed

Få overblik over de offentlige tilbud til dig og din virksomhed om inspiration, tilskud, udviklingsprogrammer og personlig hjælp og



Hvad skal du huske fra dette indlæg?

Ring til os!

GRATIS!





Erhvervshus
SYDJYLLAND

Følg med!



Nyhedsbrev
www.ehsyd.dk



LinkedIn
[Erhvervshus Sydjylland](https://www.linkedin.com/company/Erhvervshus%20Sydjylland)



Facebook
[@ehsydjylland](https://www.facebook.com/ehsydjylland)